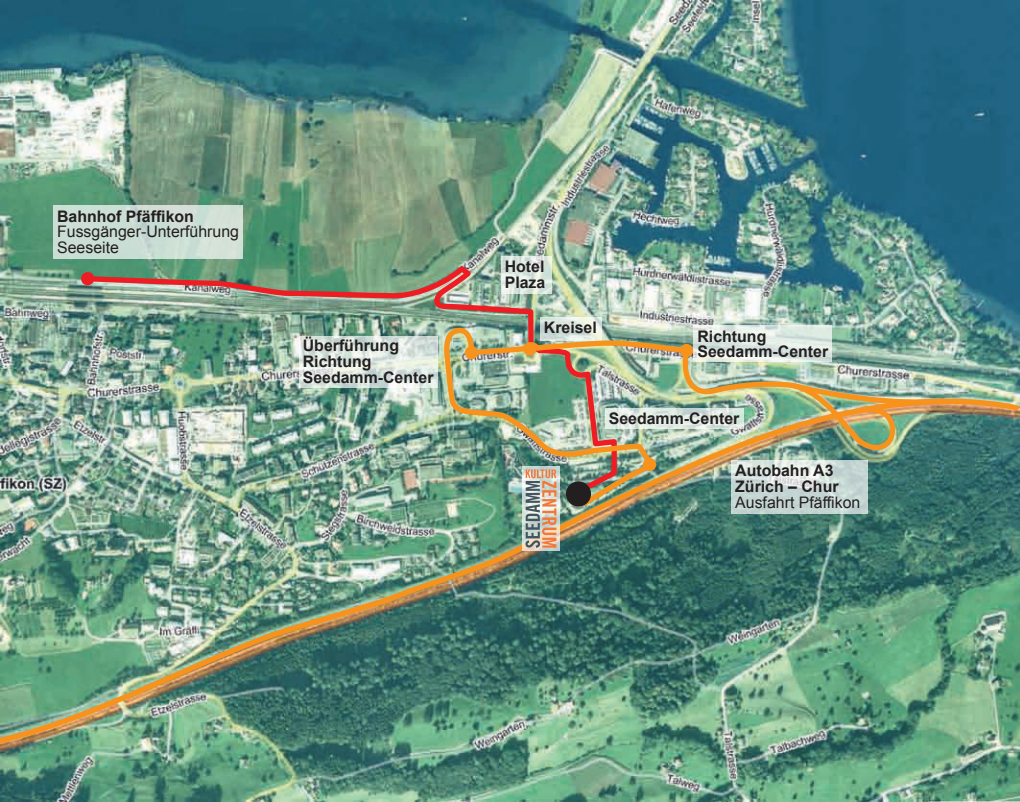


**Orientierung  
Zufahrt  
Zugang  
Parkplätze**



**Bahnhof Pfäffikon**  
Fussgänger-Unterführung  
Seeseite

**Hotel  
Plaza**

**Überführung  
Richtung  
Seedamm-Center**

**Kreisel**

**Richtung  
Seedamm-Center**

**Seedamm-Center**

**Autobahn A3  
Zürich – Chur  
Ausfahrt Pfäffikon**

**KULTUR  
ZENTRUM  
SEEDAMM  
SEEDES**

**Fussweg (ca. 20 Min.)**

ab Bahnhof Pfäffikon via Unterführung Bahnhof/Seeseite, entlang Bahnlinie, Unterführung zum Hotel Plaza, zur Bahn-Überführung, am Kreisel vorbei Richtung Seedamm-Center. Beim Seedamm-Center-GlasPavillon die Strasse überqueren, Teppenaufgang zum Seedamm Kulturzentrum.

**Auto-Zufahrt / Parkplätze**

A3 Ausfahrt Pfäffikon, Richtung Seedamm-Center. Parkplätze gemäss Wegweiser Center-Areal oberste Parkebene im Bereich Treppe Seedamm Kulturzentrum.

**Öffentliche Verkehrsmittel**

**Bahnhof Pfäffikon SZ**

erreichbar mit der SBB  
(Interregio / S2 / S5 / S8), SOB und  
Voralpenexpress.

**Postauto ab Bahnhof Pfäffikon**

**Mo-Sa** (Linie 195 Seedamm-Center)  
zum Seedamm Kulturzentrum (5 Min.)  
.. 01\* / .. 16 / .. 31 / .. 46  
\*fährt Mo-Fr erst ab 12.01  
zurück (ab Seedamm-Center)  
.. 07 / .. 22 / .. 37 / .. 52

**So** (Regionalbus, Linien 524/525)

.. 45 bis Haltestelle Schweizerhof  
.. 05 zurück ab Haltestelle Schweizerhof.